



CMS Brembana è un brand di CMS Industries, gruppo il cui fatturato consolidato ha raggiunto 100 milioni di Euro.

Con 2 stabilimenti, 4 filiali e una rete commerciale che copre tutte le aree geografiche del mondo. CMS Industries produce e commercializza centri di lavoro a CNC, termoformatrici, robot di taglio, sistemi di taglio a getto d'acqua, per la lavorazione di Legno, Plastica e materiali Compositi, Leghe Leggere, Alluminio, Marmo e Lapidei in genere, Vetro e Occhialeria. Le macchine e gli impianti CMS Industries si distinguono per qualità e precisione di lavorazione e sono studiati per le necessità dei Clienti. Capaci di coprire più fasi di produzione, ma anche ottimizzati per ogni singolo processo, trovano un'ampia applicazione in molti settori industriali.

Dal 2002 CMS Industries fa parte di SCM GROUP, leader mondiale nella produzione di macchine per la lavorazione del legno, con più di 3500 addetti, un fatturato di 650 Milioni di Euro e una presenza in 120 paesi nel mondo.

CMS Brembana is a brand of CMS Industries, a group having which has reached a turnover of 100 millions Euros.

With 2 factories, 4 subsidiaries and a worldwide sales network CMS Industries products CNC machining centres, thermoforming machines, CNC cutting robots, water-jet systems to process Wood, Plastic and Advanced Materials, Light Alloys, Aluminium, Marble and Stone, Glass and Eye Glasses.

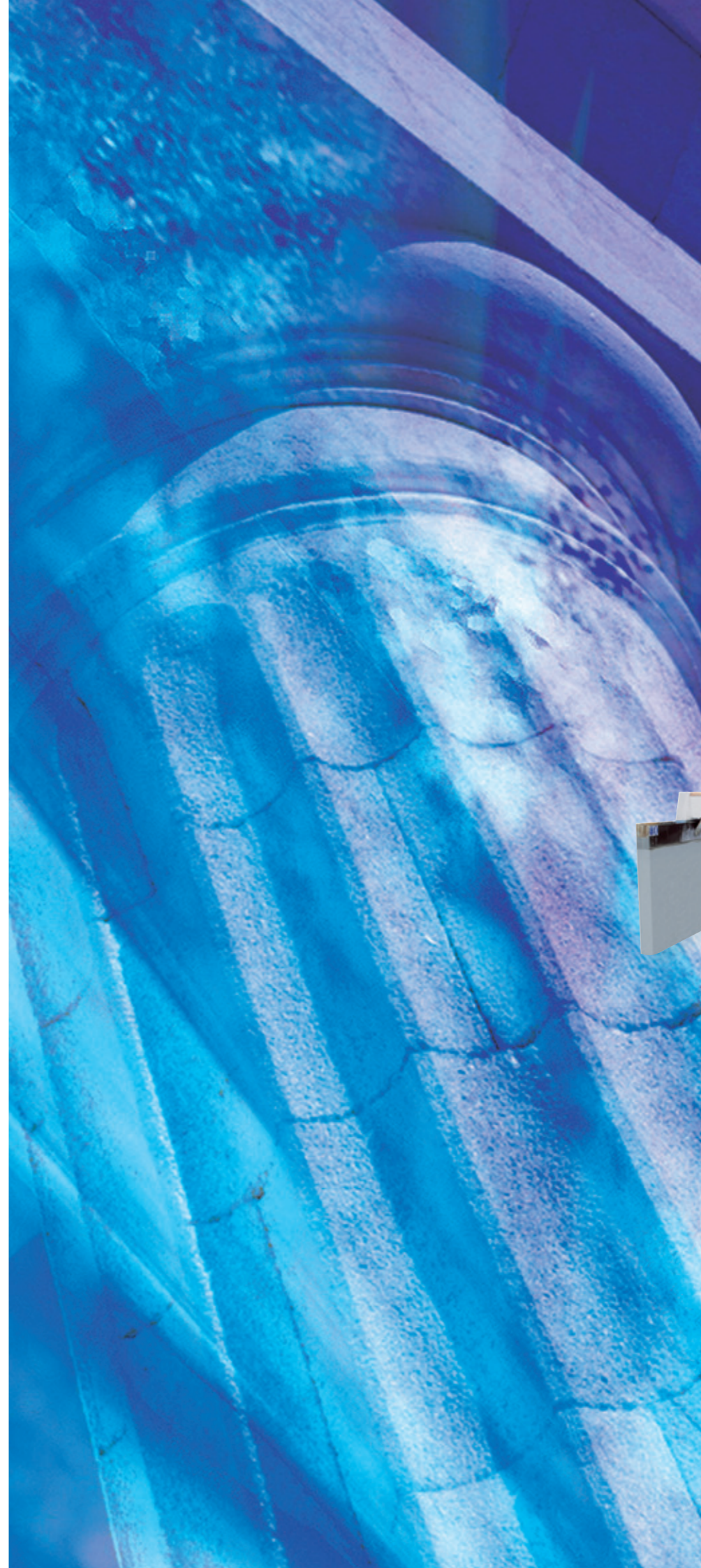
CMS Industries machines join together processing quality and precision meeting customer's specific needs being a product which able to cover not only several production phases, but is also optimised for every single process.

In 2002 a strategic decision brought the group leader CMS SpA to join forces with SCM Group, world leader in the production of processing machines for wood, with more than 3500 employees, a turnover of 650 million Euros and a presence of 120 countries throughout the world.

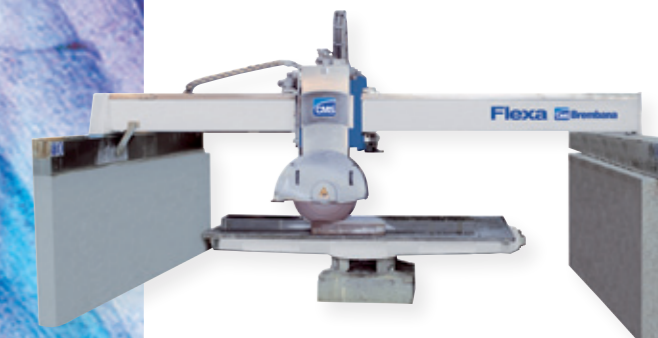
www.cms.it



CMS SpA - Levate Plant
 via Caravaggi s/n
 24040 Levate (BG) - Tel. +39.035.2057155
 Fax +39.035.2057154 www.cms.it - stone@cms.it



Segatrici a ponte
 Bridge saw



Flexa

MAIN APPLICATION FIELDS

Tavoli e top / Tables and tops



Soglie, scale e davanzali / Thresholds



Pavimentazioni / Floors and pavings



Incisione Engraving



Taglio con disco Cut with disk



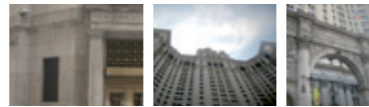
Profilatura 3D 3D Profiling



Tombali e lapidi / Memorials



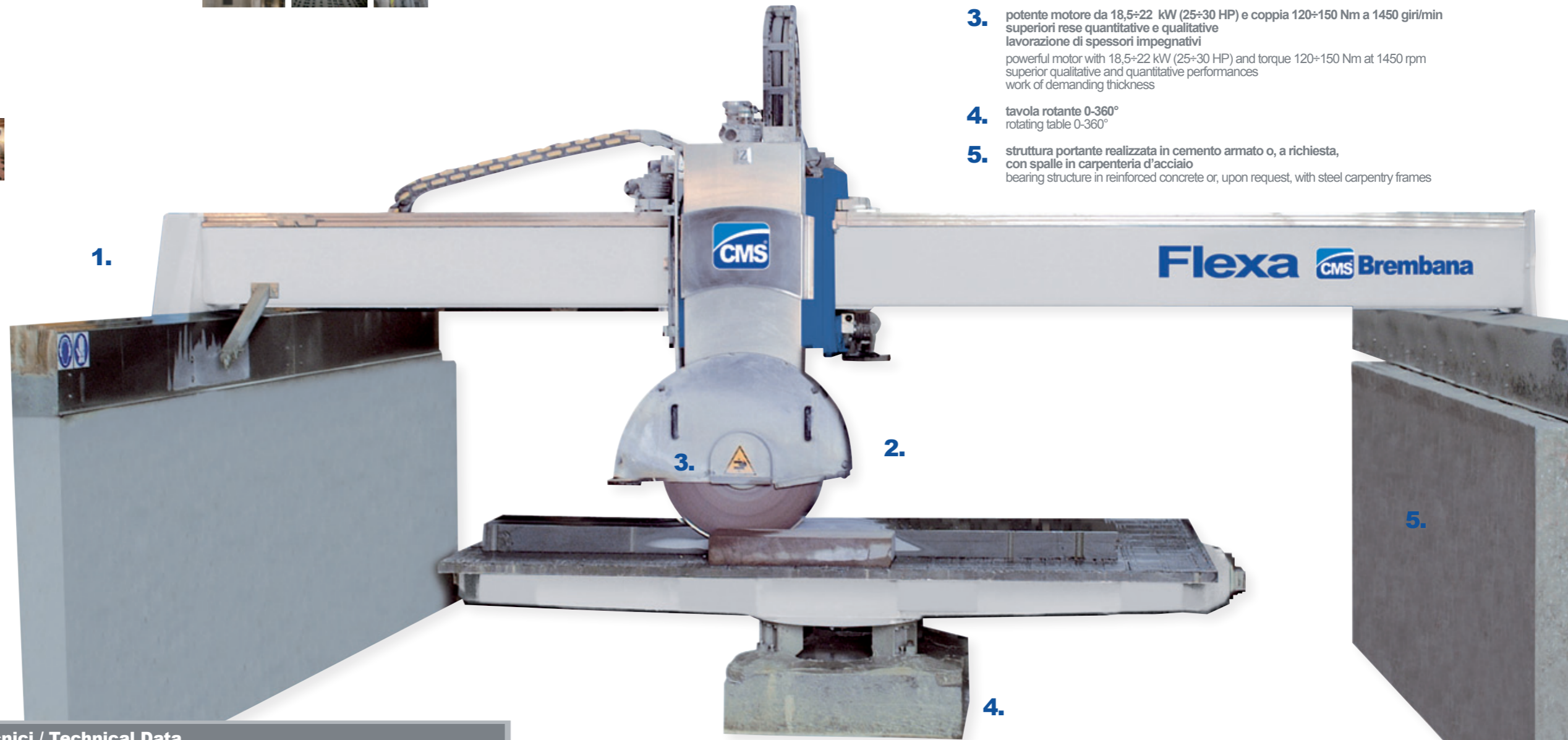
Facciate / Facades



Flexa

Segatrice a ponte per il taglio di lastre e masselli di marmo, granito, pietra naturale/composita in elementi della misura e forma desiderata.
Bridge saw for cutting slabs and blocks in marble, granite, natural/composite stone, into pieces of dimensions and shapes requested.

1. geometria a ponte mobile
precisione di movimento e facilità di carico/scarico di pezzi pesanti
mobile bridge structure
accuracy of the movement and easy loading/unloading operations of the heaviest pieces
2. unità operatrice a 3 assi e inclinazione della testa 0-60°
operating unit with 3 axes and head inclination 0-60°
3. potente motore da 18,5÷22 kW (25÷30 HP) e coppia 120÷150 Nm a 1450 giri/min
superiori rese quantitative e qualitative
lavorazione di spessori impegnativi
powerful motor with 18,5÷22 kW (25÷30 HP) and torque 120÷150 Nm at 1450 rpm
superior qualitative and quantitative performances
work of demanding thickness
4. tavola rotante 0-360°
rotating table 0-360°
5. struttura portante realizzata in cemento armato o, a richiesta, con spalle in carpenteria d'acciaio
bearing structure in reinforced concrete or, upon request, with steel carpentry frames



FLEXA		Dati Tecnici / Technical Data			
Asse lineari / Linear axes	X	corsa 3600 mm	stroke 142 in	velocità 19 m / min	speed 62 ft / min
	Y	3600 mm	142 in	7 m / min	23 ft / min
	Z	390 mm	15 in	1,8 m / min	6 ft / min
Rotanti / Rotating	Inclinazione testa / Head inclination	0 - 60° / min			
	Rotazione tavola / Table rotation	0 - 360° / min			
		Posizioni intermedie ogni 45° / Intermediate positions every 45°			
Motore / Motor	Potenza / Power	18,5 + 22 kW a 1450 giri / min	25 + 30 HP at 1450 rpm		
	Rotazione / Revolution (optional)	0 + 3500 giri / min	0 + 3500 rpm		
	Coppia / Torque	120 + 150 Nm a 1450 giri/min	120 + 150 Nm at 1450 rpm		
	Max ø disco / Max ø disc	625 + 825 mm	24,6 + 32,5 in		
Tavola di lavoro / Work table	Dimensioni / Dimensions	3300 x 1800 h 720 mm*		130 x 71 h 28 in*	
Dimensioni di ingombro / Overall dimensions	a	5000 mm	197 in		
	b	5000 mm	197 in		
	h	3200 mm	126 in		
Peso / Weight		da 6500 Kg	from 256 lb		

* h 830 mm Tavola ribaltante / h 33 in Tilting table

